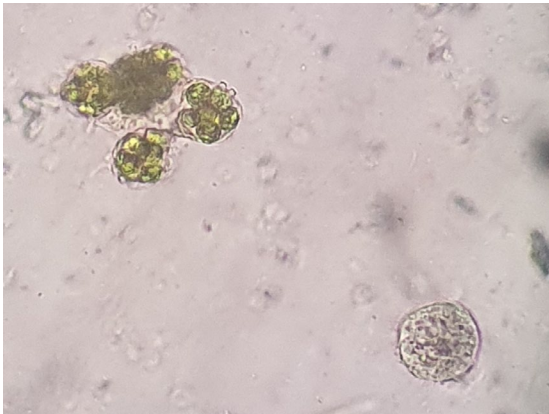


# 21. oktober (LV)

Nekateri primerki organizmov iz vaj, slike 400-kratne povečave (10 x 40)

Avtor: Blaž Bohinc, VOI 1

Lektoriral: doc. dr. Igor Želnik



Levo zgoraj: Zelene alge družine **Coelastrum** - okrogle oblike, več zelenih kroglic skupaj

Spodaj desno: Verjetno migetalkar taksona **Hymenostomata** - rod **Chilodonella** ali **Paramecium** (listi, izroček 6.10)



Tanka, zelenkasta, lasu podobna nitka: cianobakterija nitaste družine – verjetno rod **Phormidium**



Kremenasta alga taksona **Raphidinae** (z rafo, ki je podolgovata odprtina v frustuli).  
Glede na lunasto obliko je to **Cymbella**.



Kotachnik ali **Rotatoria**, in sicer rod **Filinia**, ker ima tri dolge izrastke. Ti služijo kot obrambni mehanizem (težje jih je pojest) in gibalni organ, saj se z usklajenim premikom vseh treh kot z vesli sunkovito poženejo skozi vodo.



Zgoraj: zelena alga **Pediastrum simplex**, za razliko od Coelastrum, je to ploščata kolonija celic. Simplex pripono ima zato, ker ima vsaka celica le en izrastek.

Spodaj: Zelena pika – verjetno cianobakterija, ki tvori kroglaste ali ploščate kolonije: **Microcystis**



Čeprav na videz različni nitasti algi, pa po vsej verjetnosti v obeh primerih kremenasta alga, iz rodu **Melosira**, ki je tipična za plankton.



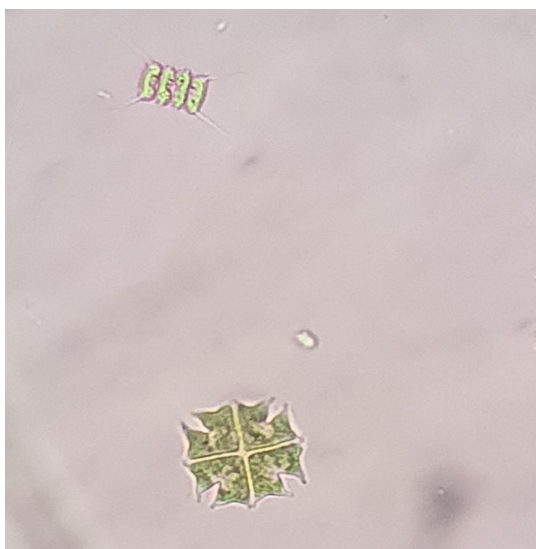


Ognjena alga ali **Dinofit**, in sicer **Ceratiium**  
Spoznamo jo po značilnih izrastkih, ki spominjajo na rogove. Celica ima dva bička, ki sicer nista vidna. Pogosta je v jezerih in morju.



Kotačnik ali **Rotatoria**, in sicer rod **Polyarthra**, ker ima venec peresastih izrastkov.

Opazimo lahko stranske izrastke (spodaj in zgoraj), ki v vencu obdajajo trup. Z njimi lahko zazna premikanje v okolici in se v primeru nevarnosti z usklajenim premikom vseh kot z vesli odrine stran, na varno. Glava je na desni strani.



Zelene alge iz reda **Chlorococcales**:

Zgoraj je rod **Scenedesmus**. Prepoznamo ga po štirih celicah iz katerih je sestavljen in značilni štirih šilastih izrastkih na vogalih.

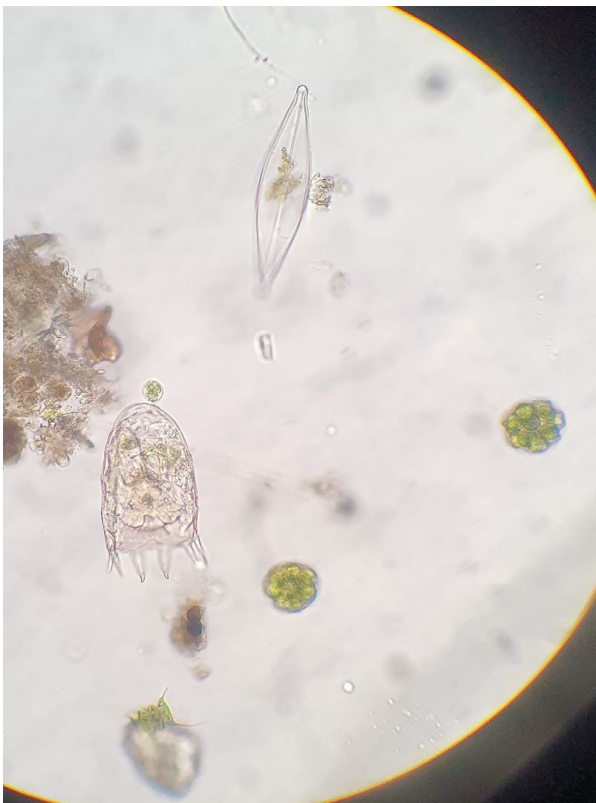
Spodaj in levo: Zelena alga iz rodu **Pediastrum**, kjer so celice (večinoma večkratnik 4) povezane v ploščato kolonijo, ki počasneje tone skozi vodo. Levo vrsta **Pediastrum tetras** (4 celice);



Spodaj **Pediastrum clathratum** – podoben kot *P. simplex*, samo da ima med celicami prazne prostorčke (5+11 celic).



***Pediastrum tetras*** (8 celic)



Zgoraj: Kremenasta alga taksona **Raphidinae**, rod ***Amphipleura***, ki je podoben kot *Navicula*, ima pa tanjšo kremenasto steno, da ne potone prehitro.

Na sredini: Kotačnik ***Keratella*** (4 izrastki na glavi)

Spodaj: zelena alga iz rodu ***Scenedesmus***

Zelene kroglice na desni strani (2x): Zelene alge iz rodu ***Coelastrum***